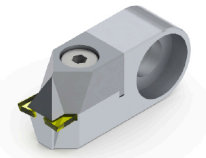
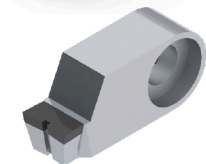


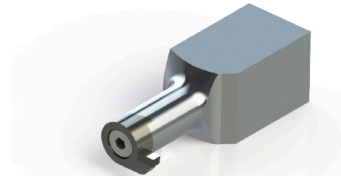
DIXI 20370 DIA
Posalux E=10 R=25



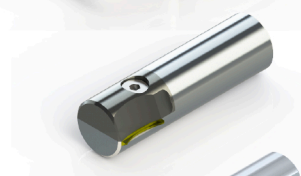
DIXI 20370 DIA
Posalux R/L
E=10 R=25



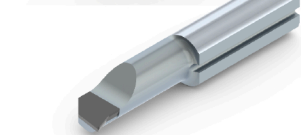
DIXI 20370 PCD
Posalux
E=6 R=2



DIXI 25810 PCD
E=3



DIXI 25810 DIA
E= 10 R=18



DIXI 25810 PCD
E= 10 R=18

Anwendungsbeispiel: *Bearbeitung der Außenfläche eines Rings*

Ziel: Endbearbeitung des Rings ohne manuelles Polieren

Werkzeug: DIXI 20370 DIA e=8 r=15.5

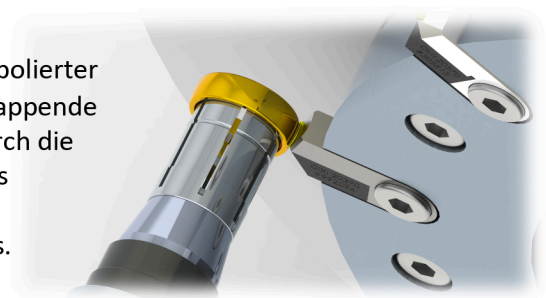
Material: Gold 18 Karat

Maschine: Drehzentrum mit Doppelspindel und Doppelrevolver

Schmierung: Ja

Schnittwerte: n= 4500 U/min
f= 0.005 mm/U

Ergebnis: Spiegelpolierter Effekt ohne überlappende Markierungen durch die Verwendung eines monokristallinen Schlichtwerkzeugs.



SCHMUCK

