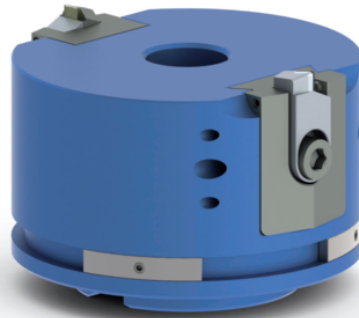


ESEMPIO D'APPLICAZIONE

LAVORAZIONE DEL RAME PURO

CAMPO D'APPLICAZIONE: TECNICO MEDICALE



LAVORAZIONE

Obiettivo	- Spiccate esigenze di qualità superficiale - Tolleranze molto strette di fabbricazione
Utensile	DIXI 81000 Ø 60 Fresa per spianatura di superfinitura a specchio dotata di un inserto di sgrossatura in PCD e un inserto di finitura in diamante monocristallino

CONDIZIONI DI LAVORAZIONE

Materiale	Rame puro CU-HCP
Macchina	Centro di lavoro a 5 assi Hermle con tavola vacuum
Lubrificazione	Emulsione
Condizioni di taglio	n = 2'000 giri/min Vf = 200 mm/min ap = 0.5 mm

RISULTATI

L'utensile è stato utilizzato per la finitura di piastre. Questo materiale è stato già indurito dal calore, per cui è importante generarne il meno possibile durante l'asportazione dei trucioli.

Questo utensile ha permesso di ottenere una qualità superficiale "a specchio". In questo processo di lavorazione, la soppressione delle operazioni, costose in termini di tempo, quali la spianatura e la lucidatura, ha permesso di realizzare notevoli economie.

The logo for RIDIX, featuring the word "RIDIX" in a white, serif font on a dark red background.

IMPORTATORE ESCLUSIVO DIXI POLYTOOL PER L'ITALIA

Contatti Ridix SpA

Ufficio vendite: 011 4027521 - 011 4027534 - info.dp@ridix.it - www.ridix.it

Responsabile Tecnico: Sergio Pace - 348 3982771