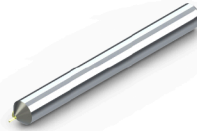
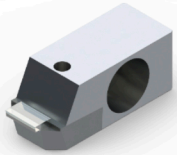


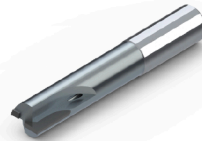
**DIXI 20770 DIA**  
E=0.8 L=1.5 Halter 8x8x80 Z=1 SP



**DIXI 72310 DIA**  
DIXI 72310 DIA  $\varnothing$  1 x 2.5 x  $\varnothing$  3 x 30 Z= 1



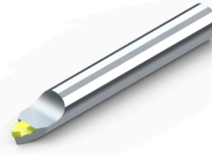
**DIXI 20370 DIA E=6**  
Posalux 10x10x26



**DIXI 72310 DIA**  
DIXI 72310 DIA  $\varnothing$  1 x 2.5 x  $\varnothing$  3 x 30 Z= 1



**DIXI 70170**  
DIA D1= 0.1 -  $\varnothing$  6 x 50 /60° Z=1



**DIXI 70170**  
DIA D1= 0.1 -  $\varnothing$  6 x 50 /90° Z=1

## Anwendungsbeispiel: Diamantieren einer Uhrenplatte

**Ziel:**  
Anfasen von Bohrern

**Werkzeug :**  
DIXI 70170  $\varnothing$  0,05 DIA

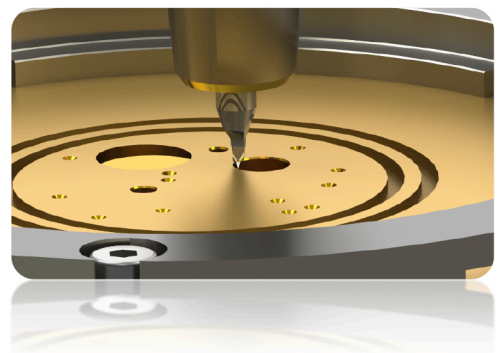
**Material :**  
Gold

**Maschine :**  
3-Achsen-Bearbeitungszentrum

**Schmierung :**  
Ja

**Schnittwerte :**

n= 35000 U/min  
vf= 65 mm/mm  
ap= 0,05 mm



**Ergebnis :**  
·Hochglanzpoliertes Finish an der Fase, was einen signifikanten ästhetischen Effekt ergibt.