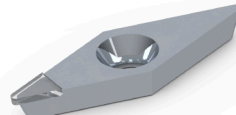
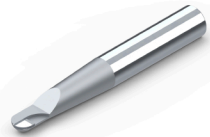




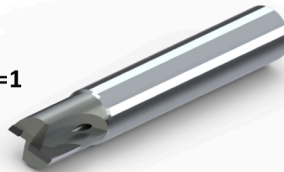
**DIXI 72420 PCD  $\varnothing 3 \times 15 \times \varnothing 6 \times 55$   
Z=2 SP**



**DIXI 26420 DIA VCGT 110302 SP**



**DIXI 70320 DIA  $\varnothing 6 \times 3 \times \varnothing 8 \times 60$  Z=1  
SP**



**DIXI 72420 PCD  $\varnothing 14 \times 20$   
 $\times \varnothing 14 \times 70$  Z= 2 SP**



**DIXI 17300 PCD M2.50x 0,45 x 5.8 x  $\varnothing$   
3 x 38 Z= 1 D1= $\varnothing$  2 SP**



**DIXI 72420 PCD  $\varnothing 4 \times 8 \times \varnothing 6 \times 58$   
Z=2 SP**

## Anwendungsbeispiel: Bearbeitung von Wirbelsäulenimplantat

### Ziel:

Schnelles Schruppen der Werkstücke unter Beibehaltung einer akzeptablen Werkzeugstandzeit.

### Werkzeug :

DIXI 72420 PCD  $\varnothing 10 \times 10 \times 20 \times \varnothing 12 \times 60$  Z= 2 SP

### Material :

PEEK

### Maschine :

5-Achsen-CNC-Fräsmaschine

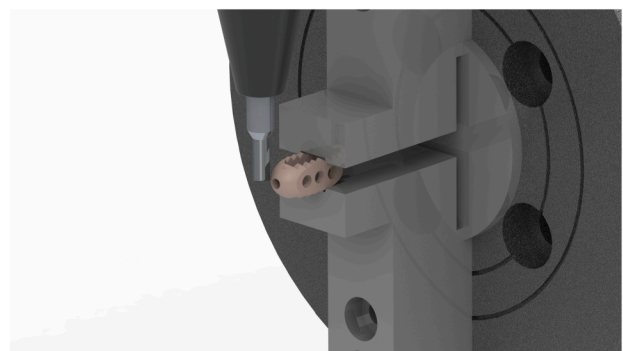
### Schmierung :

ohne

### Schnittwerte :

n= 15500 tr/min

f= 1500mm/min



### Ergebnis :

Sehr geringer Verschleiß des Fräasers in diesem komplexen Material dank der Wahl einer geeigneten PKD-Sorte.