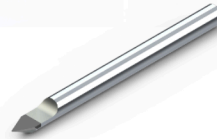
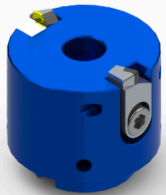




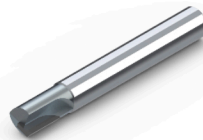
**DIXI 70320 DIA**  
 $\varnothing 3 \times 3 \times \varnothing 6 \times 58 Z=1$



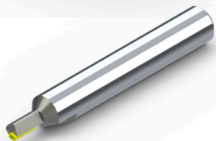
**DIXI 70170 PCD**  
 $\varnothing 0.1 \times 3 \times \varnothing 6 \times 42 Z=1 /60^\circ$



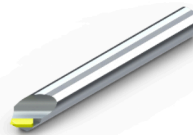
**DIXI 81000  $\varnothing 60$**



**DIXI 70630 PCD**  
 $\varnothing 4 \times 10 \times \varnothing 6 \times 50 Z= 1$



**DIXI 70600 DIA**  
 $\varnothing 1 \times 2 \times \varnothing 6 \times 42 Z=1$



**DIXI 70170 DIA**  
 $\varnothing 0.1 \times 3 \times \varnothing 6 \times 42 Z=1 /90^\circ$

## Anwendungsbeispiel: Diamantierung einer Kunststoffplatte

### Ziel:

Lichtreflexionen vermeidet

### Werkzeug :

DIXI 20370 DIA auf einem Kopf  $\varnothing 125$  montiert

### Material :

PMMA

### Maschine :

Planfräsmaschine

### Schmierung :

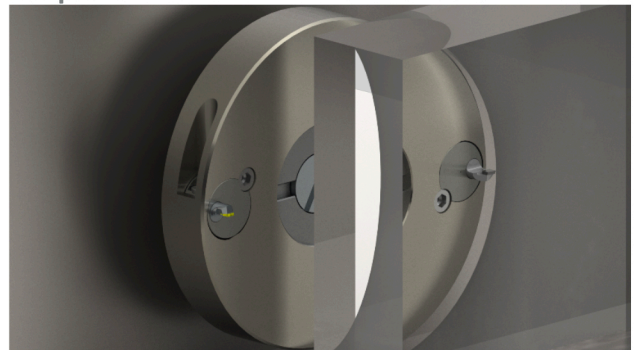
Luft

### Schnittwerte :

$n= 4000$  U/min

$f= 200$  mm/min

$A_p=0.2$ mm



### Ergebnis :

Mit dem Diamant-Superfinishing-Werkzeug können wir eine saubere Oberfläche mit vollständiger Transparenz erzielen.

**KUNSTSOFF**

