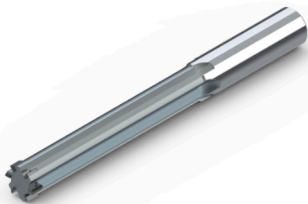


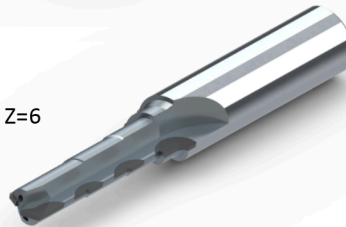
**DIXI 72420 PCD**  
Ø8 x 16 x 32 x Ø 10 x 58 Z=2



**DIXI 15020 PCD**



**DIXI 40010 PCD**  
Ø16 x 9 x 85 x Ø 6 x 120 Z=6



**DIXI 15040 PCD**  
Stufenbohrer

## Anwendungsbeispiel: 3D-Bearbeitung von Autofelgen

**Ziel:**

Bearbeitung von 3D-Formen auf Autofelgen ohne Verwendung des Kopierverfahrens

**Werkzeug:**

DIXI 70320 Ø10 x 8 x Ø10 x 60 Z=2 PCD

**Material :**

Aluminium

**Maschine :**

CNC Felgenbearbeitungszentrum

**IK :**

Ja

**Schnittwerte:**

n= 8500 U/min

vf= 125 mm/mm

ap= 0,1 mm



**Ergebnis :**

Es wird eine 3D-Form mit satiniertes Oberfläche erzeugt. Die Flächen heben sich kontrastreich zu der restlichen lackierten Felge ab. Eine klare Linie zwischen den lackierten und bearbeiteten Flächen wird ohne Ablösen der Lackflächen erzeugt.