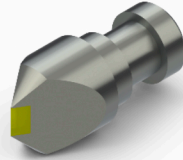
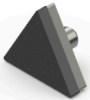


**DIXI 1978 2512 R= 0.125 CPX  
Substrat PCD**



**DIXI 06940 DIA Ø10x7xØ8x21,41**



**DIXI 1978 2500  
Substrat PCD**



**Halter**



**DIXI 1978 23 60°  
Substrat PCD**



**Halter mit einer Platte**

## Anwendungsbeispiel: Abrichten von Schleifscheiben

### Ziel:

Abrichten der Schleifscheibe

### Werkzeug :

DIXI 1978 2500 PCD

### Material :

Schleifscheibe aus Aluminiumoxid

### Maschine :

Maschine zum Schleifen harter Materialien

### Schmierung :

Wasser-Öl-Emulsion mit 2,5% Öl

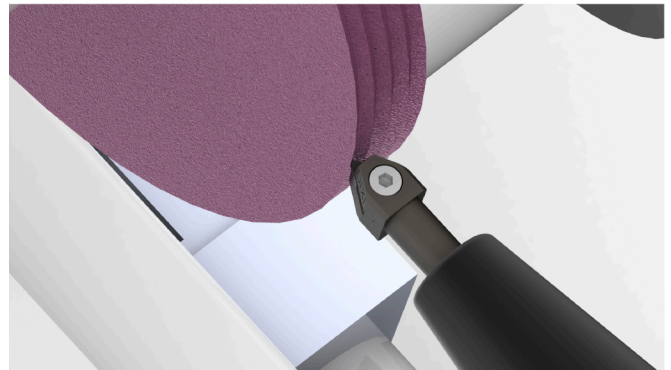
### Schnittwerte:

Vorschubgeschwindigkeit : 240 mm/min

Rotationsgeschwindigkeit der Schleifscheibe : 1000

U/min

Ap: 0.03 mm



### Ergebnis:

Abrichten der Schleifscheibe mit gleichbleibender Qualität.  
Geringe Anzahl von Durchgängen, verbesserte Produktivität.

# ABRICHTEN

