

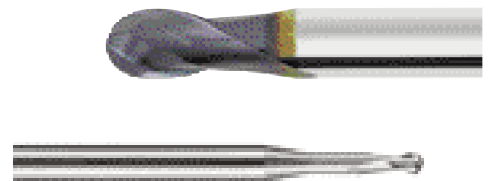
Outils de précision en métal dur et diamant
Präzisionswerkzeuge aus Vollhartmetall und Diamant



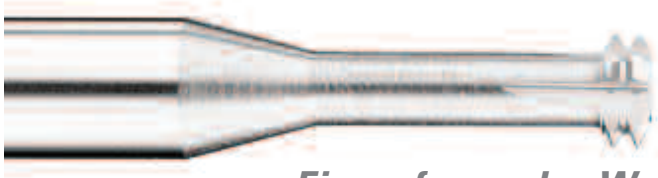
DENTAIRE
DENTAIRE



DENTAL
DENTAL



Une gamme complète d'outils
dédiée au secteur dentaire



Ein umfassendes Werkzeugprogramm
für die Dentalindustrie



DIXI POLYTOOL S.A.
Av. du Technicum 37
CH-2400 Le Locle
Tél. +41 (0)32 933 54 44
Fax +41 (0)32 931 89 16
dixipoly@dixi.ch

DIXI POLYTOOL GmbH
Carl-Benz-Str. 11
DE-75217 Birkenfeld
Tel. 07231-16898-0
Fax 07231-33919
dixipolytool@dixi.com

Petit, précis, DIXI
Mikrowerkzeuge sind DIXI Werkzeuge

www.dixipolytool.com

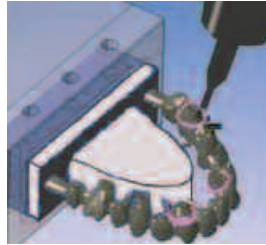
PROCESSUS DE FABRICATION *FERTIGUNGSPROZESS*

EMPREINTE
ABGUSS



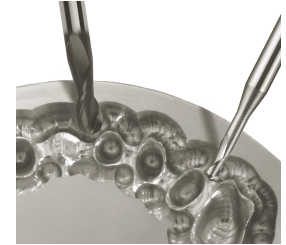
NUMÉRISATION 3D
3D VERARBEITUNG

CFAO
CAD CAM



PROGRAMMATION
ET SIMULATION
*PROGRAMMIERUNG
UND SIMULATION*

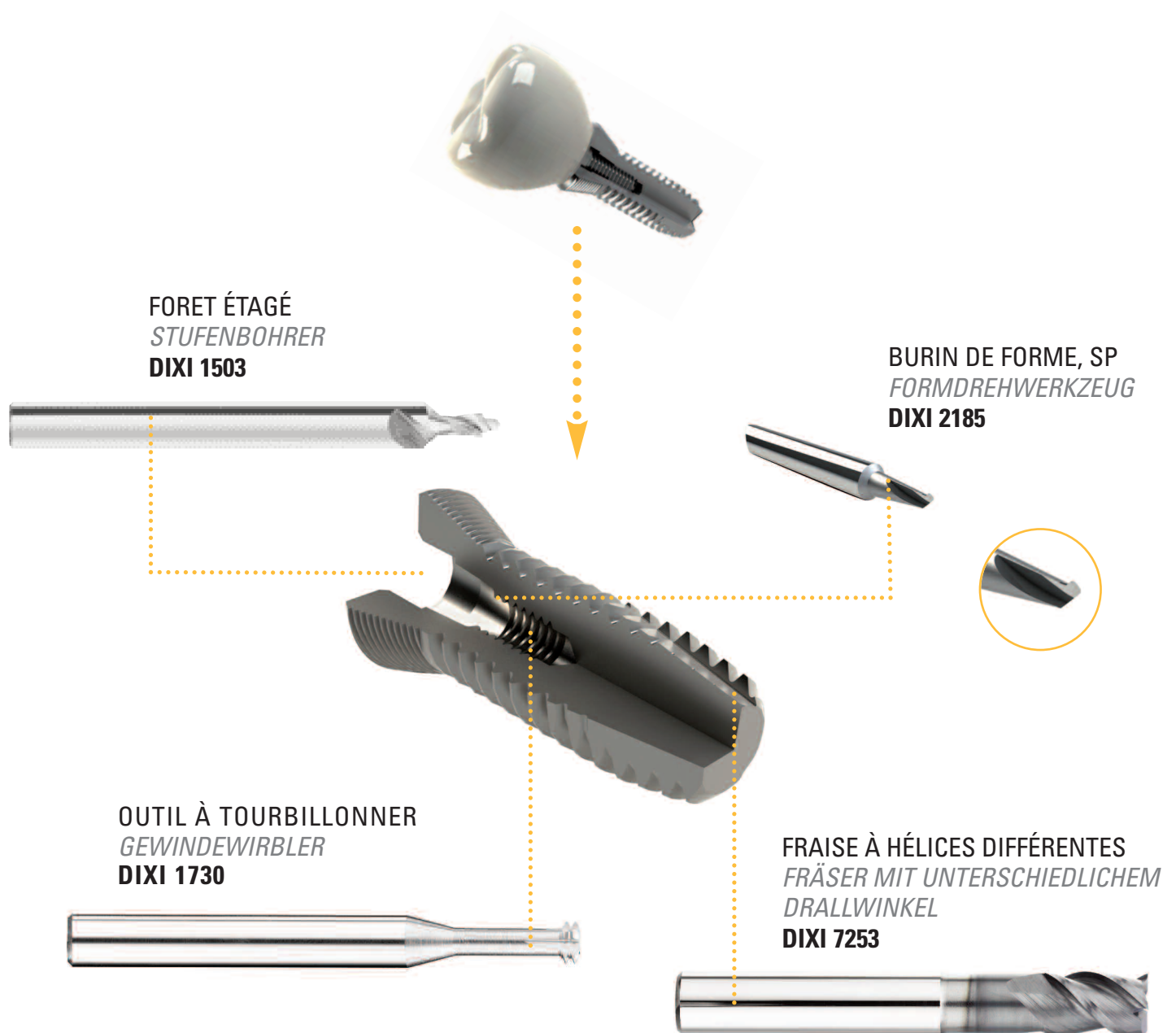
USINAGE
BEARBEITUNG



CENTRE D'USINAGE
3 OU 5 AXES
*3 ODER 5 AXSEN
BEARBEITUNGSZENTRUM*

MATIÈRES ET OUTILS *WERKSTOFF UND WERKZEUGE*

	FRAISES TORIQUES - Ebauche - <i>TORISCHE FRÄSER</i> - Schruppen -	FRAISES HÉMISPHERIQUES - Finition - <i>STIRNRADIUSFRÄSER</i> - Schlichten -	FORETS <i>BOHRER</i>
CHROME COBALT <i>CHROM COBALT</i>	DIXI 7070 	DIXI 7532  DIXI 7542 	DIXI 1147  DIXI 1149  DIXI 1280 
ALLIAGE DE TITANE (GRADE 5) <i>TITANLEGIERUNG</i> (GRAD 5)	DIXI 7090  DIXI 7552  DIXI 7554 	DIXI 7045 7046 7047  DIXI 7032  DIXI 7253 	DIXI 1151  DIXI 1131 1134 1135 
PMMA <i>PMMA</i>	DIXI 7090  DIXI 7552 	DIXI 7045 7046 7047  DIXI 7032 	DIXI 1131 
ZIRCONIUM <i>KERAMIK</i>	DIXI 7090  DIXI 7552 	DIXI 7045 7046 7047  DIXI 7032 	DIXI 1151  DIXI 1131 



FORET ÉTAGÉ
STUFENBOHRER
DIXI 1503

BURIN DE FORME, SP
FORMDREHWERKZEUG
DIXI 2185

OUTIL À TOURBILLONNER
GEWINDEWIRBLER
DIXI 1730






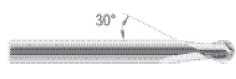
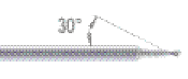
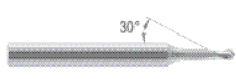


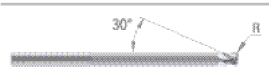
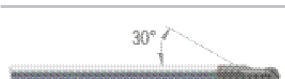
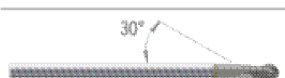


FRAISE À HÉLICES DIFFÉRENTES
FRÄSER MIT UNTERSCHIEDLICHEM
DRALLWINKEL
DIXI 7253



DIXI 1730 Z = 3-8 OUTILS À TOURBILLONNER ISO 60°
GEWINDEWIRBLER
M 0.8 - M 10.00



DIXI 7253 Z = 3 FRAISES À HÉLICES DIFFÉRENTES
FRÄSER MIT UNTERSCHIEDLICHEM
DRALLWINKEL
Ø 3.00 - 20.00 mm

	DIXI 1131 R+L Z=2 ■ ■ ■ ■ R Ø 0.05 - 2.45 mm L Ø 0.10 - 2.45 mm	FORETS HÉLICOÏDAUX CORPS RENFORCÉ <i>SPIRALBOHRER VERSTÄRKTER SCHAFT</i>
	DIXI 1147 R Z=2 ■ Ø 0.50 - 14.00 mm	FORETS HÉLICOÏDAUX À HAUTE PRODUCTIVITÉ <i>HOCHLEISTUNGS-SPIRALBOHRER</i> L ₁ = 6.5 X D ₁
	DIXI 1149 R Z=2 ■ Ø 2.00 - 14.00 mm	FORETS HÉLICOÏDAUX CORPS RENFORCÉ <i>SPIRALBOHRER VERSTÄRKTER SCHAFT</i>
	DIXI 1151 R Z=3 ■ ■ Ø 1.00 - 16.00 mm	FORETS ALÉSEURS <i>SPIRALBOHRER</i>
	DIXI 1280 R Z=2 ■ Ø 0.25 - 12.00 mm	FORETS HÉLICOÏDAUX CORPS RENFORCÉ <i>SPIRALBOHRER VERSTÄRKTER SCHAFT</i>
	DIXI 7032 Z=2 ■ ■ ■ ■ Ø 0.06 - 20.00 mm	FRAISES HÉMISPHERIQUES <i>STIRNRADIUSFRÄSER</i>
	DIXI 7045 Z=2 ■ ■ ■ ■ Ø 0.20 - 12.00 mm	FRAISES HÉMISPHERIQUES <i>STIRNRADIUSFRÄSER</i>
	DIXI 7046 Z = 2 ■ ■ ■ Ø 2.00 - Ø 12.00	FRAISES HÉMISPHERIQUES <i>STIRNRADIUSFRÄSER</i>
	DIXI 7047 Z=2 ■ ■ ■ ■ Ø 0.20 - 12.00 mm	FRAISES HÉMISPHERIQUES <i>STIRNRADIUSFRÄSER</i>
	DIXI 7070 Z = 4-6 ■ Ø 3.00 - Ø 12.00	FRAISES TORIQUES MULTIDENTS <i>MULTIZAHN-FRÄSER TORISCH</i>
	DIXI 7090 Z = 2-4 ■ ■ ■ Ø 2.00 - Ø 12.00	FRAISES TORIQUES MULTIDENTS <i>MULTIZAHN FRÄSER TORISCH</i>
	DIXI 7532 Z = 2 ■ Ø 1.00 - Ø 12.00	FRAISES HÉMISPHERIQUES <i>STIRNRADIUSFRÄSER</i>
	DIXI 7542 Z = 2 ■ Ø 1.00 - Ø 12.00	FRAISES HÉMISPHERIQUES <i>STIRNRADIUSFRÄSER</i>
	DIXI 7552 Z=2 ■ ■ Ø 3.00 - 20.00 mm	FRAISES TORIQUES <i>TORISCHE FRÄSER</i>
	DIXI 7554 Z=4 ■ ■ Ø 2.00 - 12.00 mm	FRAISES TORIQUES <i>TORISCHE FRÄSER</i>

■ **HM** Carbure de tungstène *Hartmetall* **R** Coupe à droite *Rechtsschneidend* **L** Coupe à gauche *Linksschneidend*
REVÊTEMENTS *BESCHICHTUNGEN* ■ **TiN** ■ **TiALN** ■ **XIDUR** ■ **DICUT** ■ **CUTINOX** ■ **DLC** ■ **DIAMANT**