

## DER NEUE TREND

### GRAVIERSTICHEL 2/3 SCHLIFF

**DIXI 7027**

- **Ausgezeichnete Kantenschärfe**
- **Vielseitige Geometrie**
- **Mit DINAC Beschichtung für hohe Verschleissfestigkeit**



**DIXI POLYTOOL S.A.**

Av. du Technicum 37  
CH-2400 Le Locle

T +41 (0)32 933 54 44  
F +41 (0)32 931 89 16

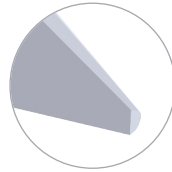
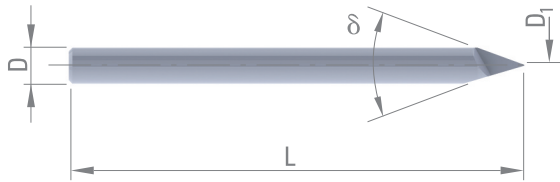
dixipoly@dixi.ch



Mikrowerkzeuge sind DIXI Werkzeuge

[www.dixipolytool.com](http://www.dixipolytool.com)

## GRAVIERSTICHEL



Stahl +Pb	Niedrig leg. Stahl	Hochleg. Stahl	Aust. Rostfreier Stahl	Titan, Titan-legierung
Kupfer Leg. Silber Gold	Kupfer Leg. schwer zerspanbar	Alu	Kunststoff	

$\delta$	$D_{h5}$	L	$D_{1 \pm 0.008}$	VHM	DINAC
35°	3	38	0.05	326662	326682
			0.07	326663	326683
			0.08	326664	326684
			0.10	326665	326685
40°	3	38	0.05	326666	326686
			0.07	326667	326687
			0.08	326668	326688
			0.10	326669	326689
50°	3	38	0.15	326670	326690
			0.05	326671	326691
			0.07	326672	326692
			0.08	326673	326693
60°	3	38	0.10	326674	326694
			0.15	326675	326695
			0.05	326676	326696
			0.06	326677	326697
			0.07	326678	326698
60°	3	38	0.08	326679	326699
			0.10	326680	326700
			0.15	326681	326701

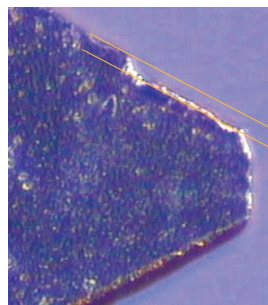
### Anwendungsbeispiel

DIXI 7027 60° Ø 0.05 mm DINAC

#### Schnittdaten

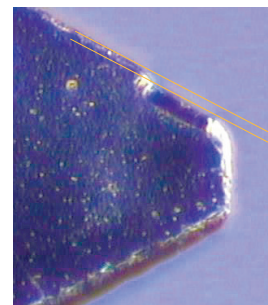
Werkstoff: Rostfreier Stahl DIN 1.4435  
 $n = 25'000$  U/min  
 $V_f = 75$  mm/min  
 $V_f$  plongée = 15 mm/min  
 $a_p = 0.05$  mm

#### Universelle Variante 40' Bearbeitung



0.025 mm

#### Optimierte Variante 40' Bearbeitung



0.01 mm