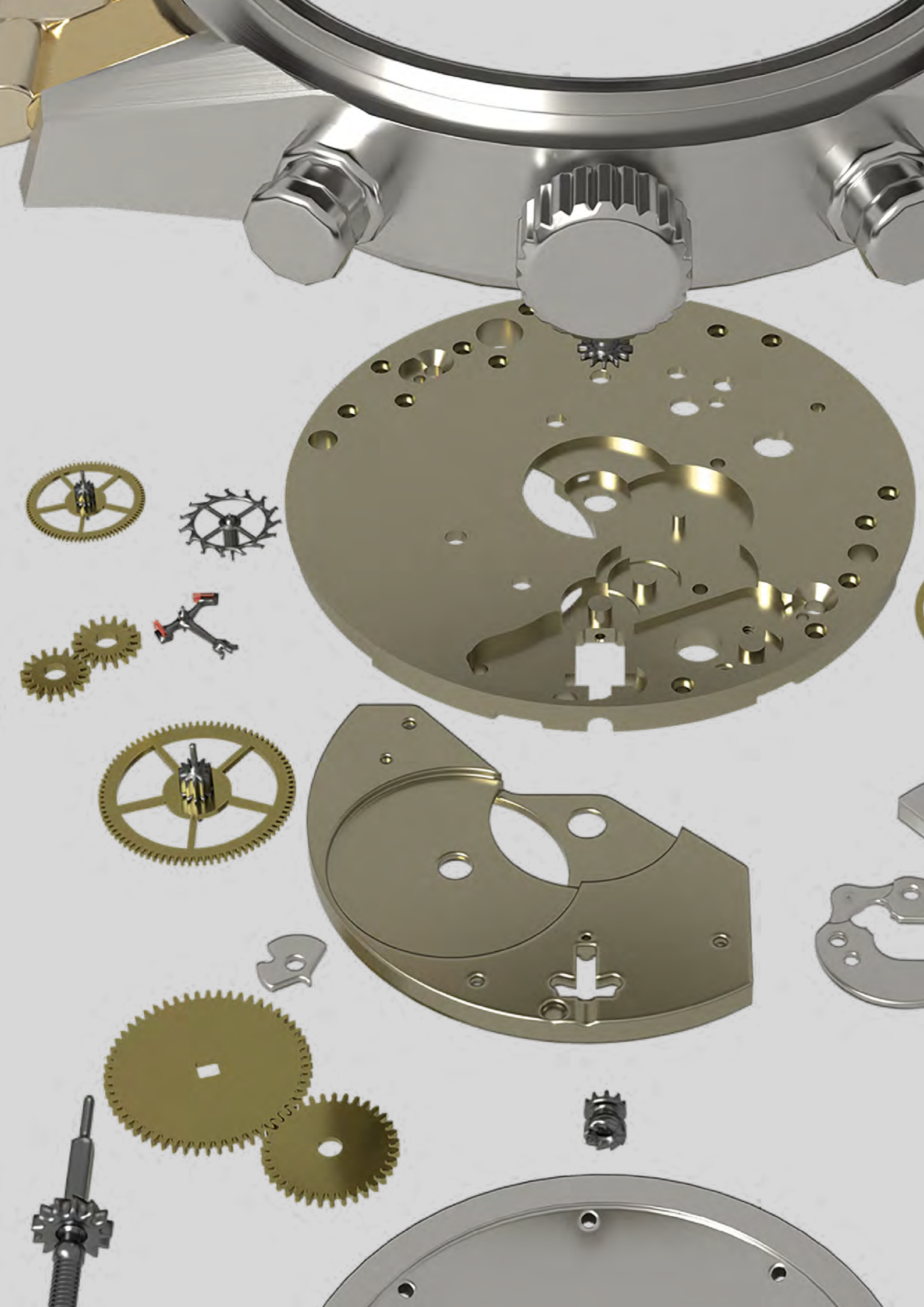


Horlogerie





HORLOGERIE

OUTILS DE COUPE POUR L'INDUSTRIE HORLOGÈRE

Les outils coupants jouent un rôle crucial dans le monde horloger. La précision et la finesse des opérations de fabrication impliquent l'utilisation d'outils aux tolérances serrées, souvent de l'ordre de quelques microns, dotés d'acuité d'arête propre aux matériaux horlogers.

Tout cela fait partie de notre quotidien chez DIXI Polytool. Nous avons la passion de la précision et notre rôle est de vous proposer des solutions innovantes afin de relever de nouveaux défis, ensemble.

Nous visons l'excellence à travers nos solutions novatrices. Pour y parvenir, une équipe technique et commerciale se tient à votre disposition.

Les pages à venir illustrent notre gamme de produits pour vos applications à travers différents composants usinés. L'utilisation d'outils en carbure de tungstène, diamant polycristallin ou monocristallin vous garantira une finition optimale. De plus, notre système de lubrification COOL+® vous permettra d'obtenir des performances inégalées, quelle que soit la matière travaillée.

Nous sommes fiers d'être votre partenaire dans la création de mécanismes minutieux et de qualité, qui sont la signature de l'horlogerie de luxe et de précision.

Mouvement

Platine

FRAISAGE ÉBAUCHE

DIXI 7342

Fraise 2 tailles, corps renforcé, à hautes performances. Développée pour l'usinage des matériaux coriaces. Ø0.10 à 12.00 mm.



DIXI 7443 COOL+®

Fraise 2 tailles, corps renforcé, hélices différentes. Avec système de lubrification DIXI COOL+®. Ø0.30 à 10.00 mm.



PERÇAGE

DIXI 1106

Foret à pointer 90°. Ø1.00 à 12.00 mm.



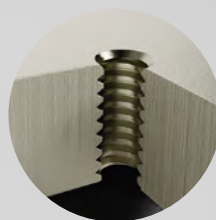
DIXI 1111

Mèche à canon hélicoïdale développée pour obtenir des trous de haute précision. Ø0.10 à 2.00 mm.



DIXI 1137

Foret hélicoïdal auto-centrant corps renforcé. Développé pour les matériaux à haute technicité et le laiton sans plomb. Ø0.15 à 6.00 mm.



TOURBILLONNAGE

DIXI 1737

Outil à tourbillonner. Aucune bavure grâce au profil complet. S0.50 à S1.40 - M1.00 à M3.00



* Uniquement pour les matières non-ferreuse.

Les produits «SP» sont des outils spéciaux fabriqués sur mesure, adaptés à différentes utilisations.



FRAISAGE FINITION

DIXI 7060

Fraise 2 tailles, denture droite, face de coupe et dépouilles polies, avec fond plat. Ø0.50 à 6.00 mm.



DIXI 7063

Fraise 2 tailles, conception renforcée, denture droite, face de coupe et dépouilles polies, avec fond plat. Ø0.40 à 4.00 mm.



DIXI 7233

Fraise 2 tailles, denture droite, face de coupe et dépouilles polies. Ø0.50 à 6.00 mm.



*DIXI 70600 PCD COOL+® SP

Fraise de finition PCD avec système COOL+®.



*DIXI 70600 PCD

Fraise 2 tailles PCD à fond plat développée pour l'usinage sans bavure. Ø0.50 à 3.00 mm.



*DIXI 70630 PCD

Fraise de super finition PCD, pour l'obtention d'un état de surface satiné. Ø3.00 à 12.00 mm.



GRAVAGE

DIXI 7017

Fraise à graver 1/2.



*DIXI 70170 DIA

Fraise à graver en diamant monocristallin.



*DIXI 70070 PCD

Fraise PCD avec corps renforcé pour la réalisation de gravage et anglage fin.



USINAGE DE FORME

*DIXI 76530 PCD SP

Fraise de forme pour un usinage précis et rapide pour optimiser le temps de cycle et la qualité du composant.



Mouvement

Pont

ANGLAGE

*DIXI 76230 DIA

Fraise à angler diamant monocristallin développée pour l'usinage poli miroir.



DIXI 7625

Fraise à angler pour angles rentrants développée pour minimiser les opérations d'anglage manuelles.



DIXI 7624

Fraise à angler biconique développée pour l'anglage et le contre-anglage à 45°.



DIXI 7623

Fraise à angler à 90°.



GRAVAGE

DIXI 7017

Fraise à graver 1/2.



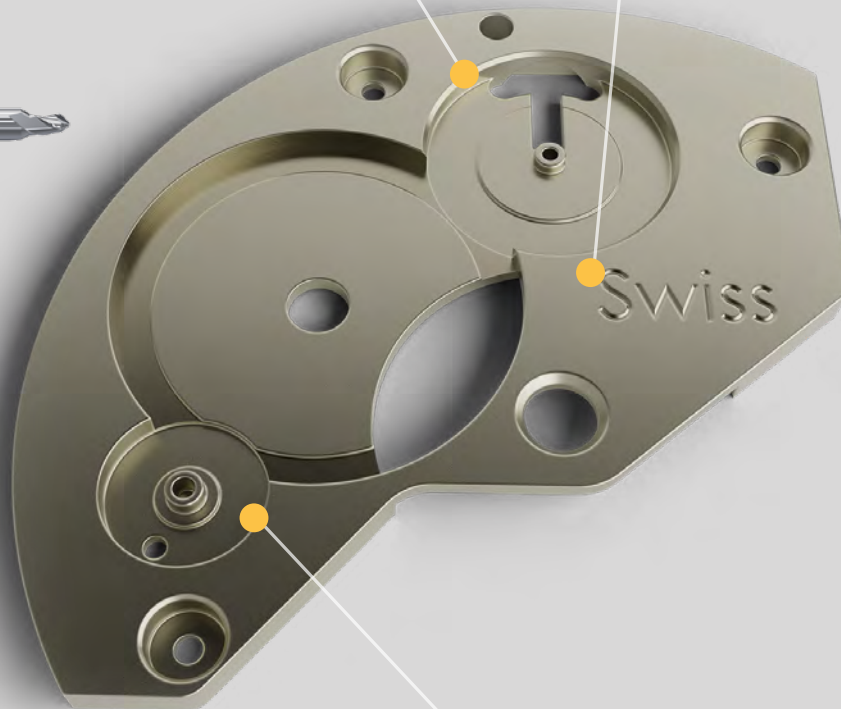
DIXI 7007

Fraise à graver 3/4 développée pour l'usinage de précision.



*DIXI 70070 PCD

Fraise PCD avec corps renforcé pour la réalisation de gravage et anglage fin.



ANGLAGE PAR RABOTAGE

*DIXI 20770 DIA SP

Outil rabot pour anglage aspect brillant sans marque d'avance. (outil non rotatif).



* Uniquement pour les matières non-ferreuse.

Les produits «SP» sont des outils spéciaux fabriqués sur mesure, adaptés à différentes utilisations.

Mouvement

Rouage

TAILLAGE DE DENTURE

DIXI 1672 SP

Fraise-mère monobloc pour dentures épicycloïdales développée pour le taillage par génération de pignons de petites dimensions (normes NIHS, EVJ, CETEHOR...). Idéal pour un montage direct en pince sur décolleteuses. Profil logarithmique réaffûtable.



DIXI 1673 SP

Fraise module monobloc développée pour le taillage dent par dent radial, frontal et conique. Idéal pour un montage direct en pince sur décolleteuses. Profil logarithmique réaffûtable.



TAILLAGE PAR GÉNÉRATION

DIXI 1675 SP

Fraise-mère pour dentures épicycloïdales développée pour le taillage par génération de pignons et roues dentées (normes NIHS, EVJ, CETEHOR...).

Profil logarithmique réaffûtable.



DIXI 1676 SP

Fraise-mère double avec deux zones de coupe, un côté pour l'ébauche et l'autre pour la finition. Profil logarithmique réaffûtable.



DIXI 1685 SP

Fraise index pour dentures de roue à colonnes, roue d'encre ou profil en forme d'étoile. Profil logarithmique réaffûtable. Possible d'avoir plusieurs zone de travail.



ROULAGE

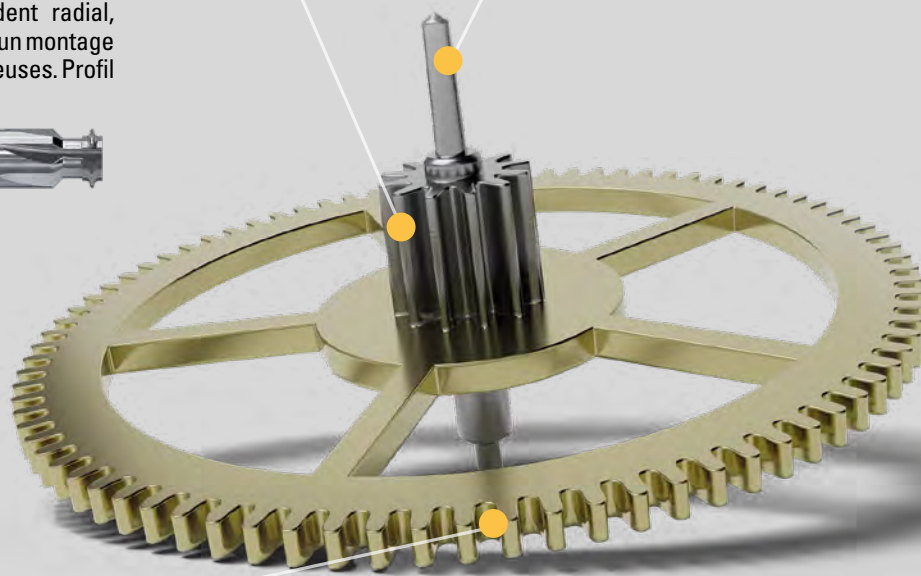
DIXI 0700 SP

Cible de roulage jusqu'à 8 encoches.



DIXI 0710 SP

Cible de roulage jusqu'à 24 encoches.



Mouvement

Barillet

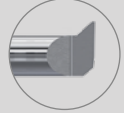
DÉCOLLETAGE

***DIXI 26500 PCD**
Plaquette de décolletage.

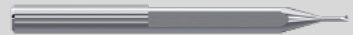


TOURNAGE INTÉRIEUR DE FINITION

DIXI 2567
Micro-burin développé pour l'alésage et le contre-anglage de pièces décolletées de petites dimensions.

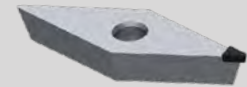


DIXI 2577
Micro-burin développé pour l'alésage, l'anglage et le contre-anglage de pièces décolletées de petites dimensions.



TOURNAGE DE FINITION

***DIXI 26420 PCD**
Plaquette de tournage ISO (formes V, C, D) en diamant polycristallin.



FRAISAGE

DIXI 7657 SP
Fraise de forme combinant deux profils de coupe. Idéal pour le fraisage de barillet.



TAILLAGE

DIXI 1675 SP
Fraise-mère pour dentures épicycloïdales développée pour le taillage par génération de pignons et roues dentées (normes NIHS, EVJ, CETEHOR...). Profil logarithmique réaffûtable.



DIXI 1685 SP
Fraise index pour dentures de roue à colonnes, roue d'encre ou profil en forme d'étoile. Profil logarithmique réaffûtable. Possible d'avoir plusieurs zone de travail.



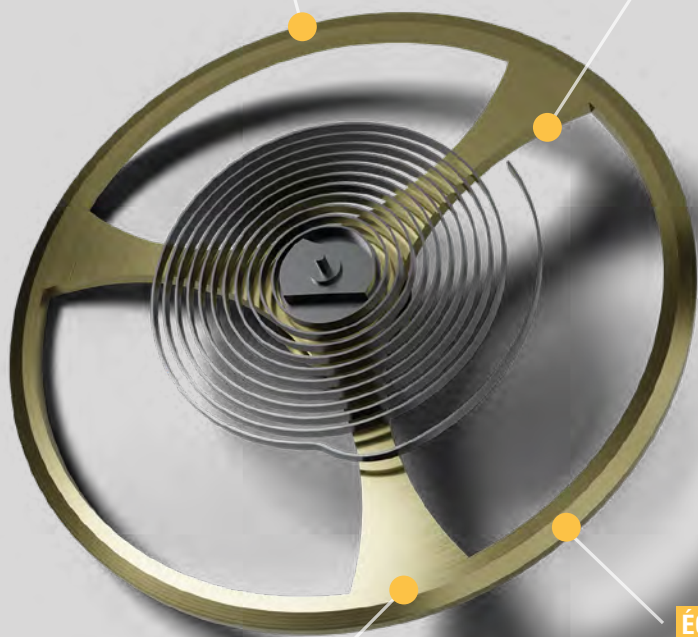
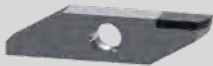
DIXI 1673 SP
Fraise module monobloc développée pour le taillage dent par dent radial, frontal et conique. Idéal pour un montage direct en pince sur décolleteuses. Profil logarithmique réaffûtable.



Mouvement Balancier

DÉCOLLETAGE

***DIXI 26500 PCD**
Plaquette de décolletage.



ANGLAGE

DIXI 7624
Fraise à angler biconique développée pour l'anglage et le contre-anglage à 45°.



DIXI 7653 SP
Fraise de forme biconique développée pour l'angle et le contre-anglage à 45° en un seul passage.



***DIXI 76230 DIA**
Fraise à angler en diamant monocristallin.



FRAISAGE

DIXI 7342
Fraise 2 tailles corps renforcé à hautes performances. Développée pour l'usinage des matériaux coriaces.
Ø0.10 à 12.00 mm.



DIXI 7343
Fraise 2 tailles corps renforcé, hélices différentes, à hautes performances. Développée pour l'usinage des matériaux coriaces.
Ø0.30 à 16.00 mm.



ÉQUILIBRAGE DU BALANCIER

DIXI 1137
Foret hélicoïdal auto-centrant corps renforcé, développé pour le perçage du laiton sans plomb et tous matériaux à haute technicité.
Ø0.15 à 6.00 mm.



DIXI 1739
Outil à tourbillonner, profil partiel, développé pour la production de micro-filetages par fraisage.



DIXI 1712
Micro-taraud coupant développé pour l'usinage des matériaux à très bonne usinabilité. Filetage selon les normes NIHS 06-10 (ISO 1501 / DIN 14) et ISO 965 (DIN 13).



DIXI 1516 SP
Fraise à T de forme utilisée pour l'équilibrage de la serge de balancier.



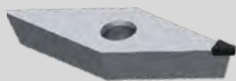
Mouvement

Masse oscillante

TOURNAGE FIN

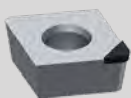
*DIXI 26420 PCD

Plaquette de tournage ISO (formes V, C, D) en diamant polycristallin.



*DIXI 26420 CVD

Plaquette de tournage ISO (formes V, C, D) en diamant polycristallin.



*DIXI 26420 DIA

Plaquette de tournage ISO (formes V, C, D) en diamant monocristallin.



DÉCORATION

*DIXI 20150 PCD SP

Outil à guillocher PCD superfinition pour obtention d'une surface satinée.



FRAISAGE FINITION

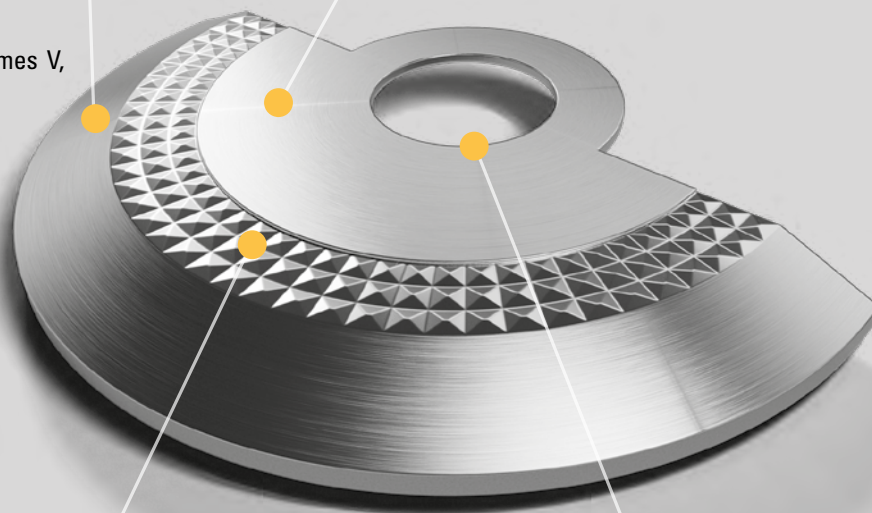
DIXI 7060

Fraise 2 tailles, denture droite, face de coupe et dépouilles polies et fond plat. Ø0.50 à 6.00 mm.



*DIXI 70600 PCD

Fraise 2 tailles PCD à fond plat développée pour l'usinage sans bavure. Ø0.50 à 3.00 mm.



ANGLAGE

DIXI 7623

Fraise à angler à 90°.



*DIXI 76230 DIA

Fraise à angler diamant monocristallin développée pour l'usinage poli miroir.



* Uniquement pour les matières non-ferreuse.

Les produits «SP» sont des outils spéciaux fabriqués sur mesure, adaptés à différentes utilisations.

Habillage

Carrure

PERÇAGE

DIXI 1108

Foret à pointer 90° développé pour la préparation du sertissage et du perçage des trous de barrette.

Ø0.50 à 2.50 mm.



FRAISAGE ÉBAUCHE

DIXI 7220

Fraise profil ébauche développée pour l'usinage des matériaux difficiles.

Ø3.00 à 16.00 mm.



*DIXI 72150 PCD SP

Fraise profil ébauche PCD pour un usinage rapide et une usure faible particulièrement dans les matières abrasives.



FRAISAGE FINITION

DIXI 7343

Fraise 2 tailles, corps renforcé, hélices différentes, à hautes performances. Outil développé pour l'usinage des matériaux coriaces.

Ø0.30 à 16.00 mm.



DIXI 7443 COOL+®

Fraise 2 tailles, corps renforcé, hélices différentes. Développée pour l'usinage des matériaux coriaces.

Ø 0.30 à 10.00 mm.



*DIXI 70520 PCD COOL+® SP

Fraise torique de finition PCD avec système d'arrosage COOL+®.



PERÇAGE

DIXI 1105

Foret à pointer avec corps renforcé 90°.

Ø1.00 à 10.00 mm.



DIXI 1137

Foret hélicoïdal auto-centrant corps renforcé, développé pour le perçage du laiton sans plomb et tous matériaux à haute technicité.

Ø0.15 à 6.00 mm.



DIXI 1501 SP

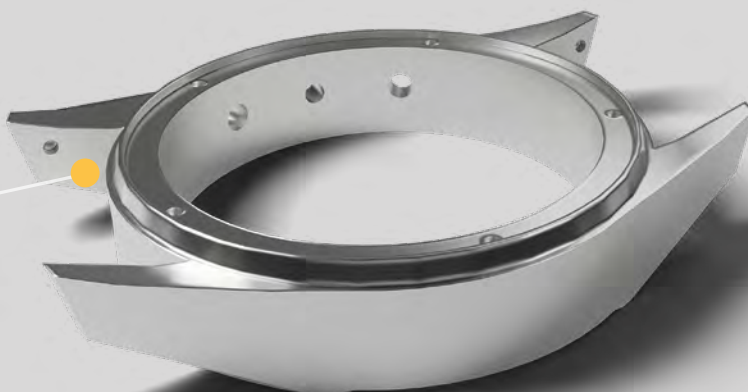
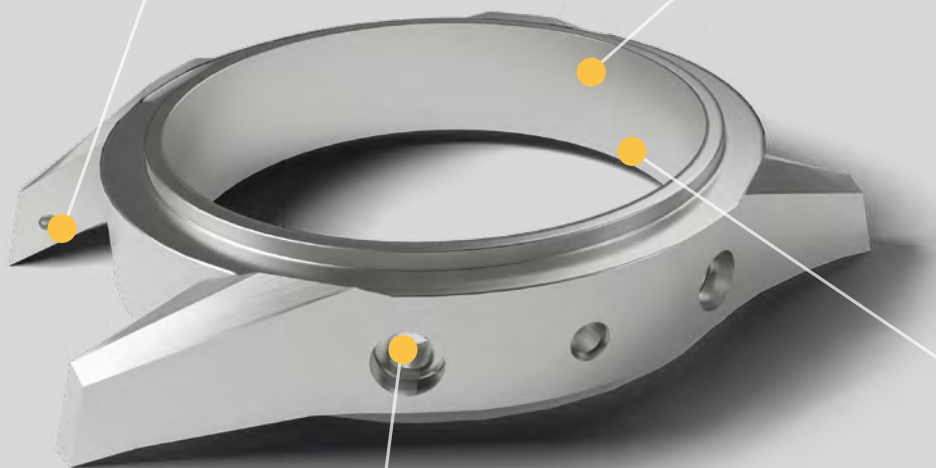
Foret étagé. Pour la réalisation d'un usinage de forme.



FRAISAGE

DIXI 1516 SP

Fraise de forme pour la finition des entre-cornes.



Habillage

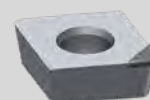
Lunette, fond et poussoir



TOURNAGE DE FINITION

*DIXI 26420 DIA

Plaquette de tournage ISO, (formes V, C, D) en diamant monocristallin.



GRAVAGE

*DIXI 70070 PCD

Fraise PCD avec corps renforcé pour la réalisation de gravage et anglage fin.



DIXI 7007

Fraise à graver 3/4 développée pour l'usinage de précision.



TAILLAGE

DIXI 1685 SP

Fraise index pour dentures de roue à colonnes, roue d'encre ou profil en forme d'étoile. Profil logarithmique réaffûtable. Possible d'avoir plusieurs zone de travail.



DIXI 1516 SP

Fraise à T biconique pour l'usinage profil par profil.



PERÇAGE

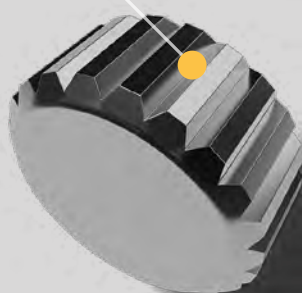
DIXI 1502 SP

Foret étagé.



DIXI 1105

Foret à pointer avec corps renforcé 90°. Ø1.00 à 10.00 mm.



RAINURAGE

DIXI 1539

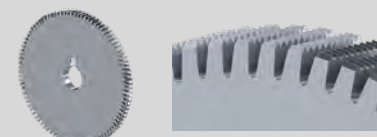
Fraise à fendre à denture extra-fine développée pour le rainurage de très faible profondeur.



FILETAGE

DIXI 1660 - DIXI 1661

Fraise à polygone développée pour le fraisage de filetages extérieurs sur décolleteuses.



* Uniquement pour les matières non-ferreuse.

Les produits «SP» sont des outils spéciaux fabriqués sur mesure, adaptés à différentes utilisations.

Cadran et affichage

Index et aiguille

FRAISAGE ÉBAUCHE

DIXI 7242

Fraise 2 tailles, corps renforcé, pour une finition sans bavures.
Ø0.10 à 20.00 mm.



FRAISAGE FINITION

*DIXI 70610 DIA

Fraises à surfaçer en diamant monocristallin développées pour le diamantage des surfaces planes.



*DIXI 72310 DIA

Micro-fraise diamant monocristallin avec coupe au centre.
Ø0.40 à 2.00 mm.



FRAISAGE

DIXI 7691 SP

Fraise creuse pour pieds d'appliches.



FRAISAGE

DIXI 7242

Fraise 2 tailles, corps renforcé, pour une finition sans bavures.
Ø0.10 à 20.00 mm.

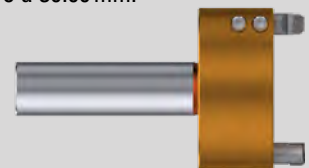


DIAMANTAGE

*DIXI 82000 DIA

Fraise de super finition développée pour le surfaçage. Outil combinant un insert en PCD et un insert en DIA pour la finition poli miroir. Ensemble monté et équilibré en interne.

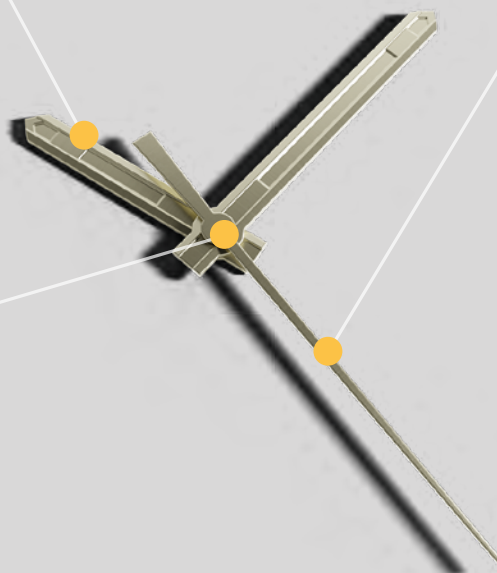
Ø0.18 à 30.00 mm.



PERÇAGE

DIXI 1111

Mèche à canon hélicoïdale développée pour obtenir des trous de haute précision.
Ø0.10 à 2.00 mm.



Cadran et affichage

Cadran

FRAISAGE

DIXI 7242

Fraise 2 tailles, corps renforcé, pour une finition sans bavures.
Ø0.10 à 20.00 mm.



*DIXI 72420 PCD

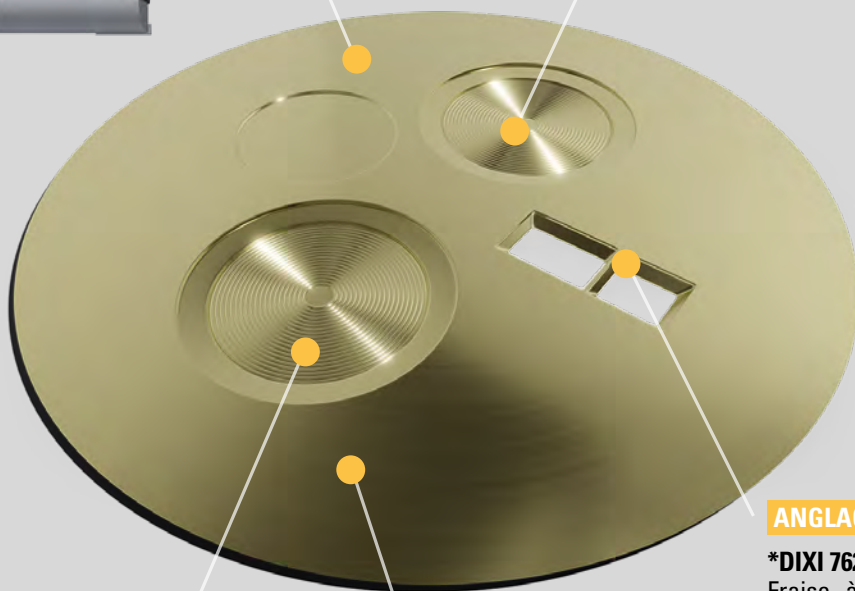
Fraise 2 tailles PCD avec coupe au centre et trous de lubrification.
Ø3.00 à 20.00 mm.



PERÇAGE

DIXI 1137

Foret hélicoïdal auto-centrant corps renforcé, développé pour le perçage du laiton sans plomb et tous matériaux à haute technicité.
Ø0.15 à 6.00 mm.



ANGLAGE

*DIXI 76230 DIA

Fraise à angler diamant monocristallin développée pour l'usinage poli miroir.



FRAISAGE DE FORME

*DIXI 76530 PCD SP

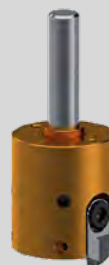
Fraise de forme pour la réalisation de profil striés.



DIAMANTAGE

*DIXI 81000 DIA

Fraise de super finition développée pour le surfaçage des matériaux non-ferreux et métaux précieux. Ensemble monté et équilibré en interne.
Ø40.00 à 125.00 mm.



* Uniquement pour les matières non-ferreuse.

Les produits «SP» sont des outils spéciaux fabriqués sur mesure, adaptés à différentes utilisations.

Bracelet

Maillon et boucle déployante

FRAISAGE ÉBAUCHE

DIXI 7220

Fraise profil ébauche développée pour l'usinage des matériaux difficiles. Ø3.00 à 16.00 mm.



FRAISAGE FINITION

DIXI 7343

Fraise 2 tailles, corps renforcé, hélices différentes, à hautes performances. Développée pour l'usinage des matériaux coriaces. Ø3.00 à 16.00 mm.



DIXI 7443 COOL+®

Fraise 2 tailles, corps renforcé, hélices différentes. Développée pour l'usinage des matériaux coriaces. Ø 0.30 à 10.00 mm.



TRONÇONNAGE

DIXI 1640

Fraise à tronçonner développée pour le tronçonnage sans téton de coupe de pièces décolletées. Formation de copeaux courts contrairement aux plaquettes de tournage.



PERÇAGE

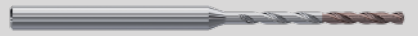
DIXI 1410

Foret pilote hautes performances à corps renforcé et trous de lubrification développé pour le guidage des forets de perçage profond.



DIXI 1448

Foret hélicoïdal hautes performances à corps renforcé et trous de lubrification développé pour le perçage profond.



DIXI 1537

Fraise à tronçonner à droite développée pour le tronçonnage sans téton de coupe de pièces décolletées. Formation de copeaux courts contrairement aux plaquettes de tournage.



FRAISAGE ÉBAUCHE

DIXI 7220-3D

Fraise profil ébauche développée pour l'usinage des matériaux difficiles. Ø3.00 à 8.00 mm.



PERÇAGE

DIXI 1137

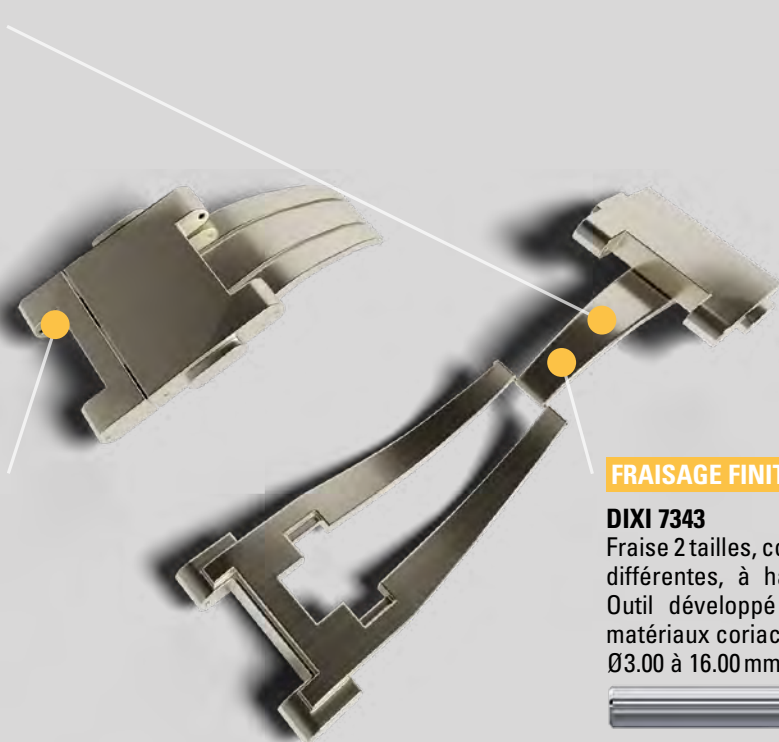
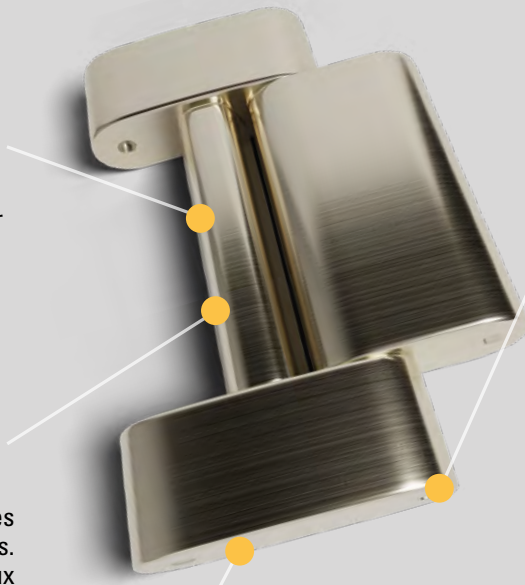
Foret hélicoïdal auto-centrant corps renforcé, développé pour le perçage du laiton sans plomb et tous matériaux à haute technicité. Ø0.15 à 6.00 mm.



FRAISAGE FINITION

DIXI 7343

Fraise 2 tailles, corps renforcé, hélices différentes, à hautes performances. Outil développé pour l'usinage des matériaux coriaces. Ø3.00 à 16.00 mm.





DIXI POLYTOOL S.A.
Av. du Technicum 37
CH - 2400 Le Locle
T. +41 (0)32 933 54 44
dixipoly@dixi.ch
www.dixipolytool.com