

ESCARIADORES DE CATÁLOGO 2018 - NUEVOS PRODUCTOS

POLY 4411-FC - 4414-FC

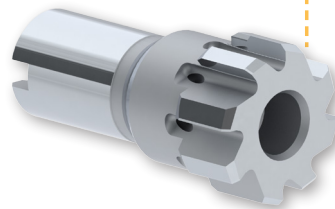
CABEZALES EN CARBURO

VENTAJAS

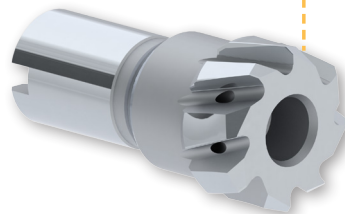
Para mecanizado con muy alto avance

Alta rigidez y geometría optimizada para un mejor rendimiento en materiales difíciles

Refrigeración óptima



POLY 4411-FC
Catálogo P. 46



POLY 4414-FC
Catálogo P. 46

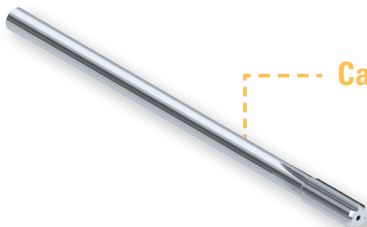


Montaje de alta precisión con soporte estándar Polytool

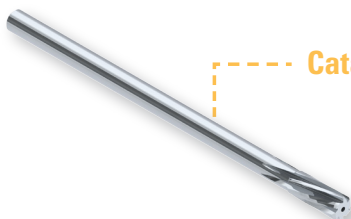
POLY 4001 - 4007

ESCARIADORES DE CARBURO

De \varnothing 0,37 a \varnothing 6,20 mm, todos 0,01 mm en stock
De \varnothing 6,20 a \varnothing 10,00 mm, todos 0,05 mm de stock



Catálogo P. 10

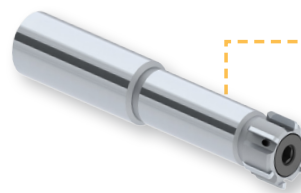


Catálogo P. 18

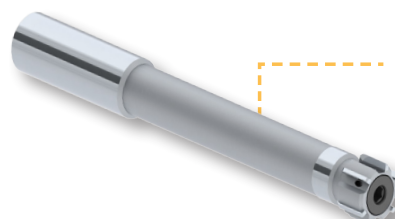
POLY 4361 - 4371

ESCARIADORES EXPANSIBLES SOLDADOS

De \varnothing 6,00 a \varnothing 24,00 mm, todos 1,00 mm en stock
Con refrigeración interior para agujeros ciegos o pasantes



Catálogo P. 32



Catálogo P. 34

POLY 4269 - 4279

ESCARIADORES FIJOS SOLDADOS PARA MATERIALES > 45 HRC

SOPORTE ESPECIAL

- Nivel de resistencia óptimo para la compresión

RECUBRIMIENTO C-TOP

- Nueva generación de recubrimiento dropless
- Notable resistencia al desgaste, a la oxidación, incluso a temperaturas muy altas

GEOMETRÍA

La geometría de corte reduce las fuerzas de mecanizado

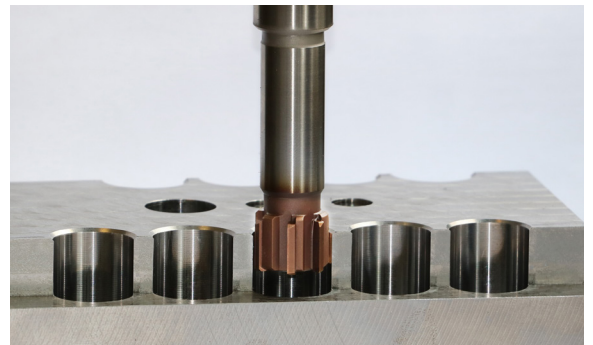
Máxima rigidez, ranuras optimizadas y esquinas reforzadas para un mejor rendimiento en materiales difíciles

CONDICIONES DE CORTE

Material : 18NiCr8	Vc = 50 m/min
Dureza : 58HRC	N = 850 tr/min
Diámetro : 18H7	F = 1.2
Rugosidad : Ra 0,4	Vf = 1200 mm/min

Resultado : duración de vida 15 x más larga

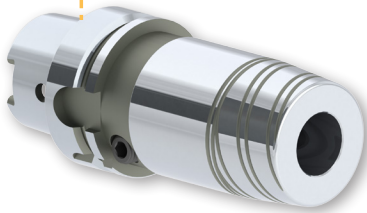
Catálogo P. 27-28



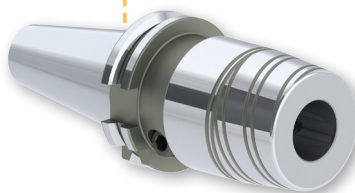
POLY 8154

NUEVA GAMA DE MANDRINOS HIDRÁULICAS DE ALTA PRECISIÓN

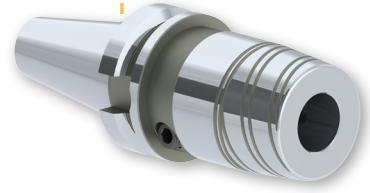
POLY 8154-HSK A
Catálogo P. 53



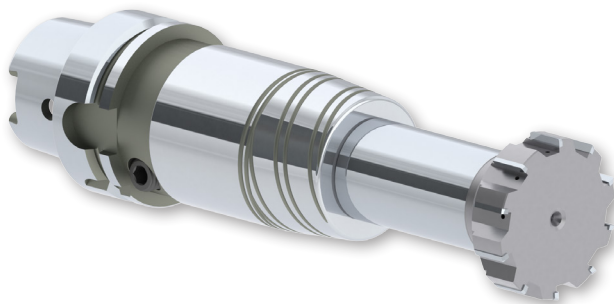
POLY 8154-ISO SK
Catálogo P. 54



POLY 8154-BT
Catálogo P. 55



ERROR DE COAXIALIDAD INFERIOR A 5 µm



DIXI POLYTOOL SPAIN SL

Bailen 141 Esc. Dr, Entl. 5ª
ES-08037 Barcelona

T +34 678 917 351

dixispain@dixi.com

swiss
made
since
1946



Enjoy Swiss Precision

www.dixipolytool.com