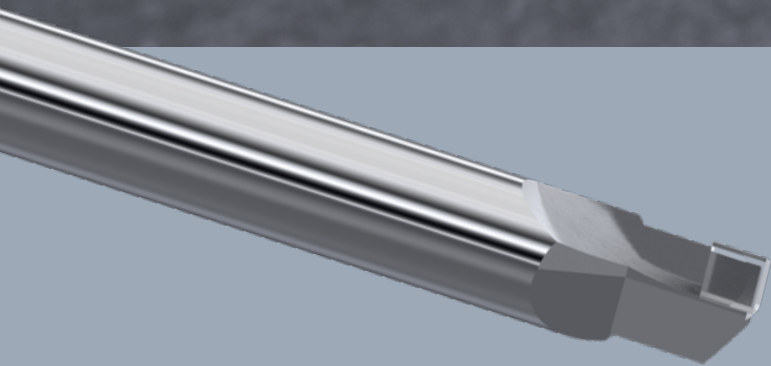


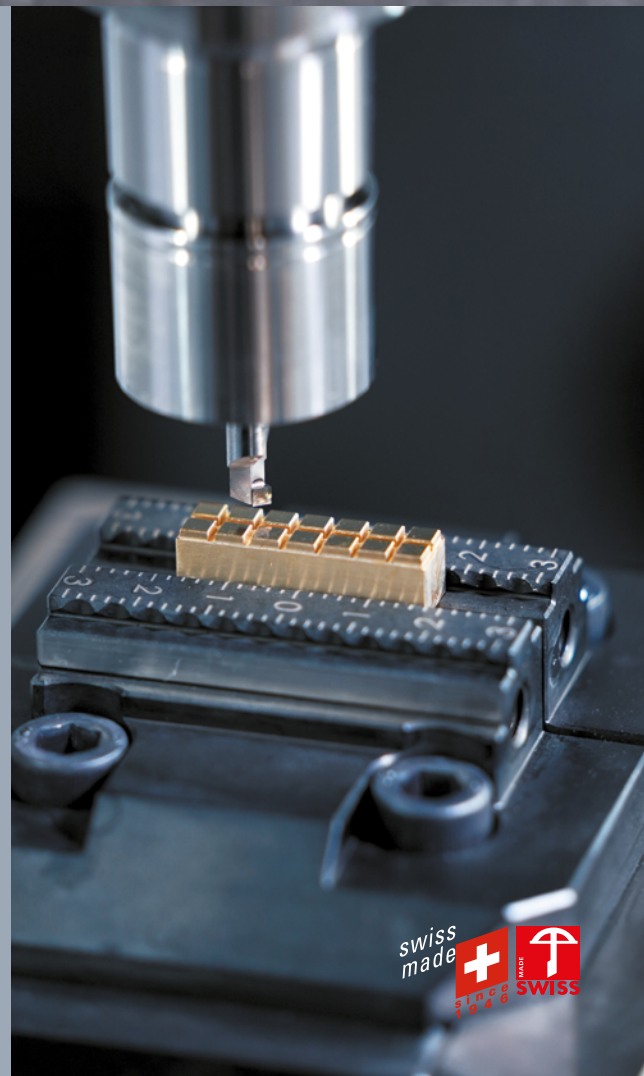
Neuer Diamant Planfräser
für die Stirnbearbeitung
DIXI 70610

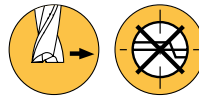
Ab Lager
von $\varnothing 4\text{ mm}$
bis $\varnothing 10\text{ mm}$



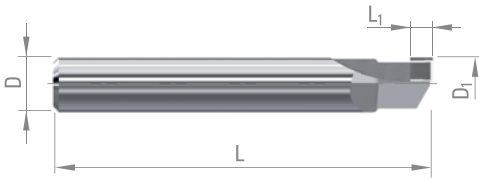
Erzeugung einer Hoch-
glanzfläche auf kleinen
Bauteilen.

Ein spezieller Schliff für
die Planfräsbearbeitung.





MONOKRISTALLINER DIAMANT
PLANFRÄSER



- Monokristalline Diamant-Planfräser, die für die spiegelpolierte Feinbearbeitung von NE-Materialien entwickelt wurden. und Edelmetallen.
- Der DIA wird für die Glanzbearbeitung von Oberflächen verwendet.

○ gut ⊙ ausgezeichnet

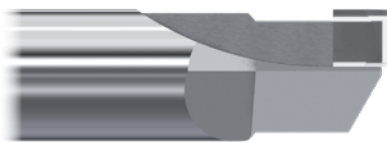
ISO	P													M				K					
Werkstoff Beschreibung	Unlegierter Stahl					Niedrigleg. Stahl				Hochleg. Stahl	Rostfreier Stahl	Aust. Rostfreier Stahl (DUPLIX / PH)				Grauguss	Kugelgraphit Guss	Gusseisen, formbar					
VDI 3323	1	2	3	4	5	6	7	8	9	10	11	12	13	14.1	14.2	14.3	14.4	15	16	17	18	19	20
Empfehlungen																							

ISO	N										S					H					
Werkstoff Beschreibung	Aluminium-Knetlegierung		Aluminium-Gusslegierung			Cu + Pb Legierung	Cu-Legierung Schwierig	Gold, Silber	Graphit	Kunststoff	Holz	Sonderlegierung Ni / Co			Titan / Titanlegierungen		Gehärteter Stahl	Hartes Gusseisen			
VDI 3323	21	22	23	24	25	26	27	28	-	-	29	30	31	32	33-35	36	37	38	39	40	41
Empfehlungen	○	○	○	○	○	⊙	⊙	⊙	⊙		○										

D _{1 ±0.05}	L ₁	D _{h6}	L	DIA
4	2.5	6	40	443286
6	2.5	6	40	443287
8	2.5	8	63	443288
10	2.5	10	67	443289

ANWENDUNGSBEISPIEL

Planfräsen eines Messingteils



Werkzeug: DIXI 70610 DIA Ø6

Material: Messing bleifrei

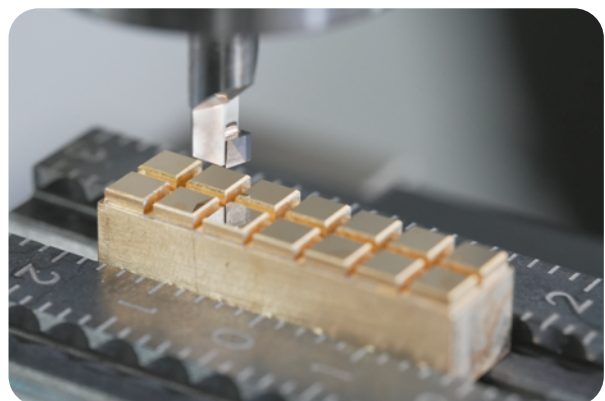
N = 30'000 U/min

Vf = 150 mm/min

Ap = 0.05mm

Ergebnis:

Die Fräser der Serie DIXI 70610 DIA ermöglichen die Herstellung von ebenen, „spiegelpolierten“ Oberflächen in Nichteisenwerkstoffen. Darüber hinaus ermöglichen die extrem scharfen Schneiden eine Oberflächenrauheit von weniger als Rz 0,02µm.



DIXI POLYTOOL S.A.
 Av. du Technicum 37
 CH - 2400 Le Locle
 T. +41 (0)32 933 54 44
 dixipoly@dixi.ch
 www.dixipolytool.com