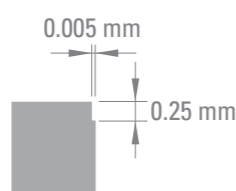
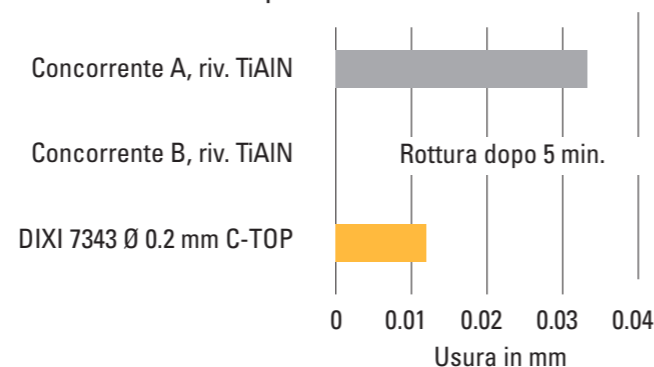


### ESEMPIO DI APPLICAZIONE N° 1 - DIXI 7342 Ø 0.2 mm C-TOP

Materiale: 1.2379 ricotto (K110 Böhler)  
 n = 30'000 giri/min (Vc = 19 m/min)  
 Vf = 72 mm/min (fz = 0.0012 mm)  
 Lubrificazione: olio di taglio  
 Machine: centro di fresatura 3 assi

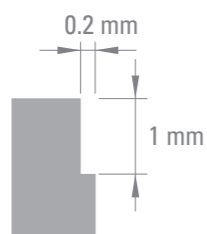


Usura dopo 51 metri di lavorazione

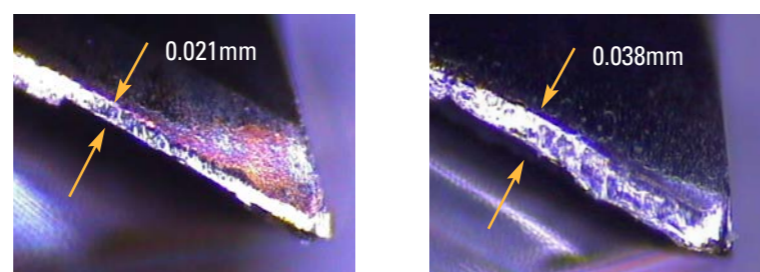


### ESEMPIO DI APPLICAZIONE N° 2 - DIXI 7342 Ø 0.8 mm C-TOP

Materiale : 1.4435  
 n = 27'832 giri/min (Vc = 70 m/min)  
 Vf = 477 mm/min (fz = 0.008 mm)  
 Lubrificazione: olio di taglio  
 Machine: centro di fresatura 3 assi



Usura dopo 47 min. di lavorazione

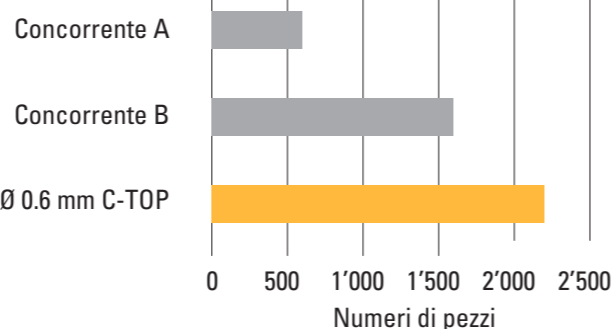
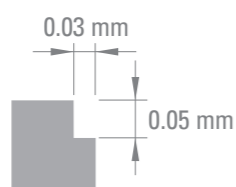


DIXI 7342 Ø 0.8 mm C-TOP

Concorrenza

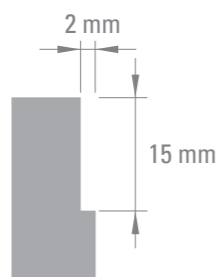
### ESEMPIO DI APPLICAZIONE N° 1 - DIXI 7343 Ø 0.6 mm C-TOP

Materiale : 1.6358 (DURNICO)  
 n = 14'000 giri/min (Vc = 26 m/min)  
 Vf = 70 mm/min (fz = 0.0016 mm)  
 Lubrificazione: olio di taglio  
 Macchina: centro di fresatura 3 assi

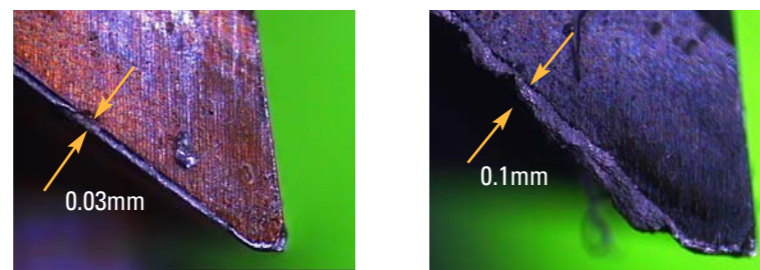


### ESEMPIO DI APPLICAZIONE N° 2 - DIXI 7343 Ø 8.0 mm C-TOP

Materiale : 1.2379 ricotto (K110 Böhler)  
 n = 3'980 giri/min (Vc = 100 m/min)  
 Vf = 955 mm/min (fz = 0.08 mm)  
 Lubrificazione: olio di taglio  
 Machine: centro di fresatura 3 assi



Usura dopo 16 metri di lavorazione



DIXI 7343 Ø 8 mm C-TOP

Concorrenza

## NUOVE FRESE



**DIXI 7342**

**DIXI 7343**

IMPORTATORE ESCLUSIVO DIXI POLYTOOL PER L'ITALIA

**RIDIX**

Contatti Ridix SpA  
 Ufficio vendite: 011 4027521 - 011 4027534 - info.dp@ridix.it  
 Responsabile Tecnico: Sergio Pace - 348 3982771  
 www.ridix.it



**DIXI POLYTOOL S.A.**  
 Av. du Technicum 37  
 CH-2400 Le Locle

T +41 (0)32 933 54 44  
 F +41 (0)32 931 89 16

dixipoly@dixi.ch

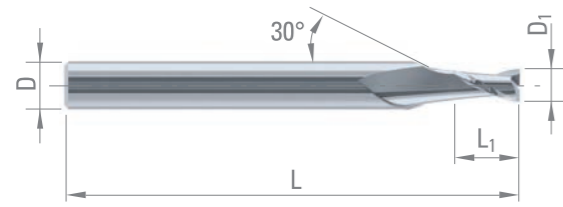
Petit, précis, DIXI

www.dixipolytool.com

## DIXI 7342

### FRESE CILINDRICHE CON CODOLO RINFORZATO

Z = 2

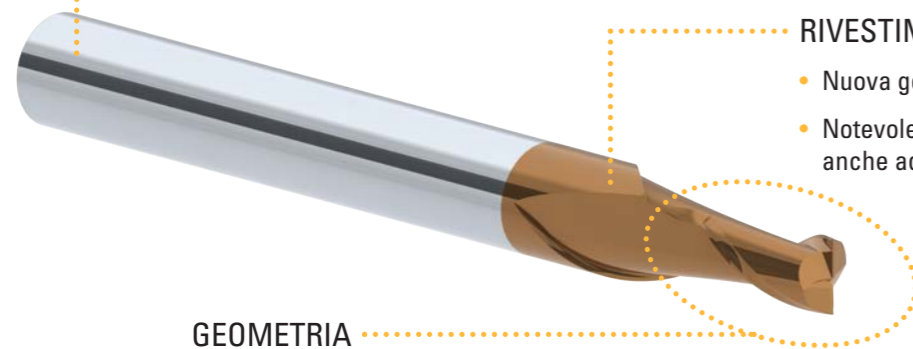


D <sub>1</sub>	L <sub>1</sub>	D <sub>h5</sub>	L	MD nudo	C-TOP
0.10	0.15	4	38	334850	334910
0.15	0.25	4	38	334851	334911
0.20	0.30	4	38	334852	334912
0.25	0.40	4	38	334853	334913
0.30	0.45	4	38	334854	334914
0.35	0.55	4	38	334855	334915
0.40	0.60	4	38	334856	334916
0.50	0.80	4	38	334857	334917
0.60	0.90	4	38	334858	334918
0.70	1.10	4	38	334859	334919
0.80	1.20	4	38	334860	334920
0.90	1.40	4	38	334861	334921
1.00	1.50	4	38	334862	334922
1.10	1.70	4	38	334863	334923
1.20	1.80	4	38	334864	334924
1.30	2.00	4	38	334865	334925

D <sub>1</sub>	L <sub>1</sub>	D <sub>h5</sub>	L	MD nudo	C-TOP
1.40	2.10	4	38	334866	334926
1.50	2.30	4	38	334867	334927
1.60	2.40	4	38	334868	334928
1.70	2.60	4	38	334869	334929
1.80	2.70	4	38	334870	334930
1.90	2.90	4	38	334871	334931
2.00	3.00	4	38	334872	334932
2.50	3.80	4	38	334873	334933
3.00	4.50	6	55	334874	334934
4.00	6.00	6	55	334875	334935
5.00	7.50	6	55	334876	334936
6.00	9.00	6	55	334877	334937
8.00	12.00	8	64	334878	334938
10.00	15.00	10	67	334879	334939
12.00	18.00	12	74	334880	334940

#### METALLO DURO

- Grado caratterizzato da un'eccezionale polivalenza grazie all'elevata tenacità, una resistenza alla flessione ottimale e una notevole resistenza all'usura



#### RIVESTIMENTO C-TOP

- Nuova generazione di rivestimenti "dropless"
- Notevole resistenza all'usura e all'ossidazione, anche ad altissime temperature

#### GEOMETRIA

- Massima rigidità, gole ottimizzate e spigoli rinforzati per migliori prestazioni su qualsiasi materiale

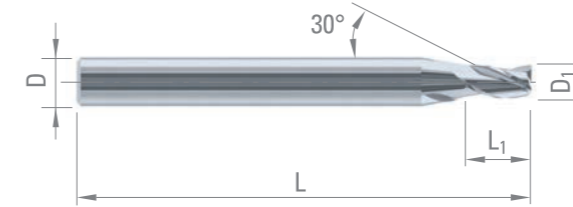
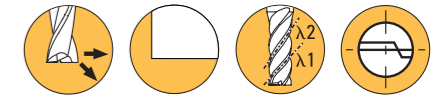
#### VIDEO 7342



## DIXI 7343

### FRESE CILINDRICHE CON CODOLO RINFORZATO ED ELICA VARIABILE

Z = 3

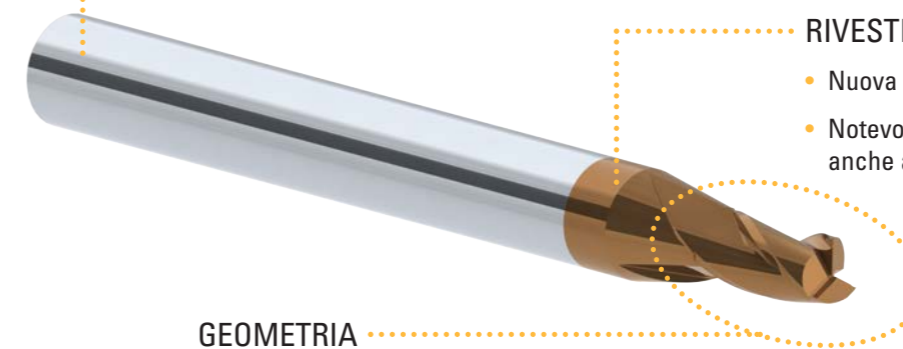


D <sub>1 h6</sub>	L <sub>1</sub>	D <sub>h5</sub>	L	MD nudo	C-TOP
0.30	0.70	4	38	334881	334941
0.35	0.80	4	38	334882	334942
0.40	0.90	4	38	334883	334943
0.45	1.00	4	38	334884	334944
0.50	1.10	4	38	334885	334945
0.60	1.40	4	38	334886	334946
0.70	1.60	4	38	334887	334947
0.80	1.80	4	38	334888	334948
0.90	2.00	4	38	334889	334949
1.00	2.20	4	38	334890	334950
1.10	2.40	4	38	334891	334951
1.20	2.60	4	38	334892	334952
1.30	2.80	4	38	334893	334953
1.40	3.00	4	38	334894	334954
1.50	3.20	4	38	334895	334955

D <sub>1 h6</sub>	L <sub>1</sub>	D <sub>h5</sub>	L	MD nudo	C-TOP
1.60	3.40	4	38	334896	334956
1.70	3.60	4	38	334897	334957
1.80	3.80	4	38	334898	334958
1.90	4.00	4	38	334899	334959
2.00	4.30	4	38	334900	334960
2.50	5.30	4	38	334901	334961
3.00	6.30	6	55	334902	334962
4.00	8.30	6	55	334903	334963
5.00	10.30	6	55	334904	334964
6.00	13.00	6	55	334905	334965
8.00	18.00	8	64	334906	334966
10.00	22.00	10	67	334907	334967
12.00	26.00	12	74	334908	334968
16.00	30.00	16	83	334909	334969

#### METALLO DURO

- Grado caratterizzato da un'eccezionale polivalenza grazie all'elevata tenacità, una resistenza alla flessione ottimale e una notevole resistenza all'usura



#### RIVESTIMENTO C-TOP

- Nuova generazione di rivestimenti "dropless"
- Notevole resistenza all'usura e all'ossidazione, anche ad altissime temperature

#### GEOMETRIA

- Angoli d'elica variabili per ridurre le vibrazioni
- Massima rigidità, gole ottimizzate e spigoli rinforzati per migliori prestazioni su qualsiasi materiale

#### VIDEO 7343

